

Tenha um aliado na sua busca por aumento de produtividade

Projetado para executivos e profissionais que buscam alto desempenho, o telefone IP SIP-T46U emprega uma atraente tela colorida de alta resolução que parece mais brilhante e vibrante. Equipado com a tecnologia de voz United Yealink Optima HD e codec de banda larga da Opus, o T46U lhe concede a qualidade de áudio e comunicações de voz cristalinas. Além disso, o T46U possui duas portas USB para utilização de recursos como Bluetooth, Wi-Fi, fone de ouvido USB e gravação USB, e você pode usar qualquer um deles livremente de acordo com suas necessidades. A nova série T4U da Yealink oferece a mesma aparência elegante da linha T4, mas com melhorias para maior interoperabilidade e melhor colaboração.



Principais recursos e benefícios

Personalização simples e Alta Expansibilidade

O SIP-T46U possui duas portas Gigabit Ethernet, uma com suporte a Power over Ethernet (PoE). Acompanhado por duas portas USB, o T46U é o seu braço direito no escritório possibilita Bluetooth, Wi-Fi, fone de ouvido USB e gravação USB, e você pode usar qualquer um deles livremente de acordo com suas necessidades para enriquecer os recursos do telefone. Enquanto isso, o telefone tem três páginas de teclas flexíveis que podem ser facilmente programadas com e pode chegar a até 27 teclas DSS e também pode conectar até três módulos de expansão, chegando até 180 teclas adicionais com display LCD e tecla com LED.

Audio HD

A tecnologia Yealink Optima HD Voice combina hardware e software de última geração com tecnologia de banda larga para máximo desempenho acústico. Sendo um codec de áudio totalmente aberto e altamente versátil, o Opus foi projetado para oferecer uma qualidade de áudio HD mais alta que outros codecs de banda larga em uma alta largura de banda de rede; No entanto, se a qualidade da sua rede atual é ruim, o Opus pode fornecer uma qualidade de áudio melhor do que outros codecs de banda estreita. E o seu aparelho auditivo compatível (HAC) ajuda a pessoa com deficiência auditiva a ouvir a voz mais claramente.

Instalação e provisionamento eficiente

A série Yealink T4U suporta provisionamento eficiente e implementação em massa sem esforço com o Redirection and Provisioning Service (RPS) e o mecanismo de inicialização da Yealink para ajudá-lo a realizar o provisionamento Zero Touch sem configurações manuais complexas, o que torna a série T4U simples de implantar, fácil de manter e atualizar. Além disso, um firmware unificado e um modelo auto-p que se aplica a todos os modelos de telefone T4U, economizam ainda mais tempo e custos para as empresas, além de simplificar o gerenciamento e a manutenção.

Transporte Seguro e Interoperabilidade

A série Yealink T4U usa SIP sobre Segurança de Camada de Transporte (TLS / SSL), que é a mais recente tecnologia de segurança de rede. Também é compatível com os principais fornecedores de soft switches, como o 3CX, Broadsoft Broadworks. Além disso, ele é carregado com duas imagens de firmware que oferecem alto nível de proteção para evitar que o sistema seja bloqueado quando uma atualização falhar.



- 4.3" 480 x 272-pixel display colorido iluminado
- Suporte ao codec Opus
- Duas portas USB
- Duas imagens de firmware
- Template Unificado para série T4U
- Único firmware para a série T4U
- 16 contas SIP
- Duas portas Gigabit Ethernet
- Suporte a PoE
- Headset USB e suporte a EHS
- Wi-Fi via WF40/WF50
- Bluetooth via BT40/BT41
- Gravação USB
- Suporte display colorido a expansor de teclas
- Base com dois ajustes de altura
- Montável em parede

Recursos de Audio

- > Voz HD: Monofone HD, Viva voz HD
- > Aparelho auditivo compatível (HAC) monofone.
- > Proteção acústica
- > Filtragem inteligente de ruído
- > Codec de banda larga: AMR-WB (opcional), Opus, G.722
- > Codecs: AMR-NB (opcional), Opus, G.711(A/μ), G.723.1, G.729AB, G.726, iLBC
- > DTMF: In-band, Out-of-band(RFC 2833) e SIP INFO
- > Viva voz Full duplex com AEC
- > VAD, CNG, AEC, PLC, AJB, AGC

Recursos do telefone

- > 16 Contas VOIP - SIP
- > Discagem rápida com um toque, rediscagem
- > Desvio, Retenção, Transferência, Espera
- > Retorno de chamada, grupo, chamada de emergencia
- > Mute, resposta automática, DND, hotline
- > 10 canais de conferência
- > Chamada direta por IP sem proxy SIP
- > Seleção de toques/importação/exclusão
- > Seleção de data automática ou manual
- > Plano de discagem, Browser XML, Busca de URL/URI
- > RTPC-XR (RFC3611), VQ-RTPCXR (RFC6035)
- > Duas portas USB (2.0):
 - Fone de ouvido Bluetooth através de BT40/BT41
 - Sincroniza contatos através de BT40/BT41
 - Conexão simultânea de um fone de ouvido e um telefone celular de BT40/BT41
 - Suporte a Wi-Fi através de WF40/WF50
 - Gravação de chamadas por pen drive
 - Suporte a headset USB
 - Adaptador para Headset sem fio EHS40
- > Conectividade USB / Bluetooth para a speaker Yealink CP900 / CP700, conectividade USB para o Headset Yealink UH36:
 - Funções básicas: atender / encerrar, silenciar chamada
 - Função aprimorada: otimização do áudio, rediscagem, retenção de chamadas, sincronização de volume, controle de várias chamadas
- > Teclas DSS

Diretório

- > Agenda local com 1000 registros
- > Lista negra, Agenda remota XML/LDAP
- > Discagem inteligente
- > Busca/importação/exportação de registros
- > Histórico de chamadas discadas / recebidas / perdidas / encaminhadas

Recursos de PABX

- > Campo da lâmpada ocupada (BLF), Aparência de linha em ponte (BLA)
- > Chamada anônima, rejeição de chamadas anônimas
- > Hot-desking, correio de voz
- > Assento flexível, executivo e assistente

- > Estacionamento, captura de chamadas
- > Gravação de chamadas centralizada
- > Alerta de correio de voz
- > Gravação de chamadas

Display

- > 4.3" 480 x 272-pixel display colorido iluminado
- > cor: 16 bits
- > LED para indicação de chamada e mensagem em espera
- > LEDs iluminados de duas cores (vermelho ou verde) para informações de status da linha
- > Papel de parede
- > interface intuitiva com icons e teclas programáveis
- > Interface de usuário Multilíngue
- > Identificador de chamadas nome e número
- > Screensaver
- > Economia de energia

Teclas de facilidade

- > 10 teclas de linha com LED
- > 10 teclas de linha podem ser programadas até 27 teclas DSS (com rolagem de página)
- > 7 teclas de facilidades: mensagem, headset, espera, mute, transferir, redial, viva voz
- > 4 teclas "soft" sensíveis ao contexto
- > 6 teclas de navegação
- > 2 teclas de controle de volume
- > Tecla mute iluminada
- > Tecla de fone de ouvido iluminada
- > Tecla de viva-voz iluminada

Interfaces

- > 2 portas RJ45 10/100/1000 Gigabit
- > Power over Ethernet (IEEE 802.3af), Classe 3
- > 2 portas USB (2.0)
- > 1 porta RJ9 (4P4C) headset
- > 1 porta RJ9 (4P4C) monofone

Demais características

- > Cor: Cinza classico
- > 2 angulos de ajuste
- > Montável em parede
- > Fonte de alimentação Yealink: entrada AC 100-240V e saída DC 5V/2A
- > USB saída: 5V/1A
- > Consumo (PSU): 1.2-3.0 W
- > Consumo (PoE): 1.6-3.8 W
- > Dimensões (W*D*H*T): 244mm*213mm*185mm*54mm
- > Umidade de operação: 10-95%
- > Temperatura de operação: 0-40°C (+32-104°F)

Gerenciamento

- > Configuração: browser/phone/auto-provision
- > Auto provisionamento via FTP/TFTP/HTTP/HTTPS
- > Auto-provisionamento com PnP

- > Broadsoft device management
- > Zero-sp-touch TR-069
- > Bloqueio de telefone
- > Redefinir para fábrica, reboot
- > Exportação de pacotes e syslog

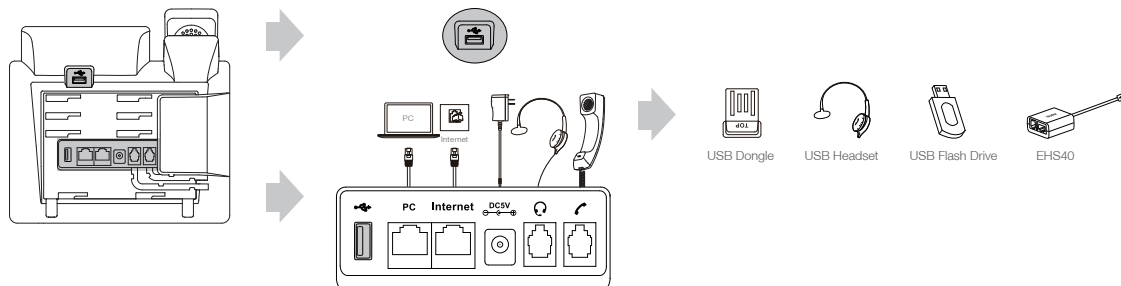
Rede e Segurança

- > SIP v1 (RFC2543), v2 (RFC3261)
- > Redundância de servidor de chamadas
- > NAT traversal: STUN
- > Modo de proxy e modo de link SIP ponto-a-ponto
- > Atribuição de IP: estático / DHCP
- > HTTP/HTTPS
- > Sincronização de data e hora usando o SNTP
- > UDP/TCP/DNS-SRV(RFC 3263)
- > QoS: 802.1p/Q tagging (VLAN), Layer 3 ToS DSCP
- > SRTP para voz
- > Transport Layer Security (TLS)
- > HTTPS certificate manager
- > AES encryption for configuration file
- > Digest authentication
- > OpenVPN, IEEE802.1X
- > IPv6
- > LLDP/CDP/DHCP VLAN
- > ICE

Embalagem

- > Conteúdo da embalagem:
 - Telefone Yealink SIP-T46U IP
 - Monofone com fio
 - Cabo ethernet (2m CAT5E UTP)
 - Base
 - Manual de primeiros passos
 - Fonte (Opcional)
 - Kit de montagem em parede (Opcional)
- > Qty/CTN: 5 PCS
- > N.W/CTN: 7.2 kg
- > G.W/CTN: 8.1 kg
- > Caixa do aparelho: 274mm*255mm*128mm
- > Sarampo de cartão: 660mm*286mm*263mm

Conformidade



Saiba mais

Para descobrir como as soluções Yealink podem ajudar sua organização, visite-nos em www.yealink.com ou envie para sales@yealink.com

Sobre a Yealink

A Yealink é uma fornecedora líder global de soluções de colaboração e comunicação empresarial, oferecendo serviço de videoconferência para empresas de todo o mundo. Concentrando-se em pesquisa e desenvolvimento, Yealink também insiste em inovação e criação. Com as excelentes patentes técnicas de computação em nuvem, áudio, vídeo e tecnologia de processamento de imagem, a Yealink construiu uma solução de colaboração panorâmica de áudio e videoconferência, mesclando seus serviços de nuvem com uma série de produtos de terminais. Como um dos melhores fornecedores em mais de 140 países e regiões, incluindo os EUA, o Reino Unido e a Austrália, a Yealink ocupa o primeiro lugar no mercado global de remessas de telefonia SIP.

Copyright

Copyright © 2020 YEALINK(XIAMEN) NETWORK TECHNOLOGY CO., LTD.

Copyright © 2020 Yealink (Xiamen) Tecnologia de Rede CO., LTD. Todos os direitos reservados. Nenhuma parte desta publicação pode ser reproduzida ou transmitida de qualquer forma ou por qualquer meio, eletrônico ou mecânico, fotocópia, gravação ou outro, para qualquer finalidade, sem a permissão expressa por escrito da Yealink (Xiamen) Network Technology CO., LTD.

Suporte Técnico

Visite o Yealink WIKI (<http://support.yealink.com/>) para downloads de firmware, documentos do produto, FAQ e muito mais. Para um melhor serviço, recomendamos que você use o sistema Yealink Ticketing (<https://ticket.yealink.com>) para enviar todos os seus problemas técnicos.



YEALINK(XIAMEN) NETWORK TECHNOLOGY CO.,LTD.
Web: www.yealink.com
Addr: No.1 Ling-Xia North Road, High Tech Park,
Huli District, Xiamen, Fujian, P.R. China
Copyright©2020 Yealink Inc. All right reserved.